

# Anmeldung zur Minitab® Roadshow 2010

**Anmeldung**  
 Per Fax: +49 6172-77613  
 Per Telefon: +49 6172-5905-37  
 Internet: <http://www.additive-minitab.de/roadshow10>

**Hiermit melde ich mich verbindlich zur Minitab Roadshow an.**  
 Bitte kreuzen Sie den gewünschten Ort auf der Karte an.

**Veranstaltungsgruppe:**  
 Ich nehme an der:  
 SPC-Gruppe   
 DOE-Gruppe   
 Lebensdauer-Gruppe  teil.  
 Bitte eine Gruppe ankreuzen.

**Teilnahmegebühr:**  
 Ich bringe mein eigenes Notebook mit:   
 250,- Euro zzgl. ges. MwSt.   
**ADDITIVE stellt mir ein Notebook:**   
 350,- Euro zzgl. ges. MwSt.



E-Mail: \_\_\_\_\_  
 Datum, Unterschrift: \_\_\_\_\_

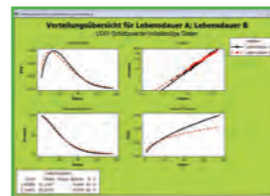
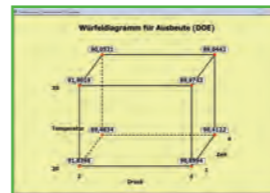
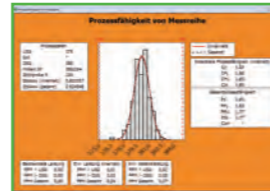
Postvermerk

Stornierungen bis zum 10.09.2010 sind kostenfrei. Für Stornierungen nach dem 10.09.2010 wird die volle Teilnahmegebühr berechnet.

## ADDITIVE Technologietage

### Minitab Roadshow 2010

Effizienzsteigerung und Kostenreduktion mit Minitab in Industrie, Forschung, Entwicklung und Lehre



## Ihre persönliche Einladung



Montag, 27.09.2010 > Köln  
 Dienstag, 28.09.2010 > Hamburg  
 Mittwoch, 29.09.2010 > Leipzig  
 Donnerstag, 30.09.2010 > München  
 Freitag, 01.10.2010 > Stuttgart

<http://www.additive-minitab.de/roadshow10>



## "Ideen zusammenführen, Wissen teilen und Ziele effizient erreichen!"

Auch in diesem Jahr bieten wir Ihnen und allen Interessierten eine Plattform für den Ideen- und Informationsaustausch rund um die statistischen Methoden im Qualitätswesen.

Die Software Minitab® gehört zu den weltweit führenden und anerkannten Softwarepaketen für statistische Analysen im Qualitätswesen, Six Sigma, Lean, Design for Six Sigma etc. und **setzt branchenunabhängig bereits Maßstäbe!**

Das **neue Minitab16** umfasst über 70 neue Funktionen und Erweiterungen! <http://www.minitab16.de>

### Die Roadshow richtet sich an alle!

Für die einen bietet die Roadshow einen effizienten Einstieg in die statistische Datenanalyse mit Minitab und für die anderen die Möglichkeit, ihr Wissen zu vertiefen, um Minitab® 16 bei regelmäßigen Auswertungen und Reports noch sicherer einzusetzen.

Als Teilnehmer/in gewinnen Sie an Methodenkompetenz bei der Auswahl der Analyseverfahren. Gleichzeitig haben Sie die Gelegenheit, mit anderen Teilnehmern über Anwendungsgebiete und Möglichkeiten zur Effizienzsteigerung und Kostenreduktion zu sprechen.

### Themenschwerpunkte:

- > Lernen Sie das neue Minitab 16 kennen
- > Wenden Sie das neu Erlernte in unseren Workshops eigenständig an:
  - Einführung in die statistische Datenanalyse
  - statistische Prozesskontrolle "SPC"
  - statistische Versuchsplanung "DOE"
  - statistische Zuverlässigkeits- und Lebensdaueranalyse
  - Tipps und Tricks mit Minitab
- > Tauschen Sie Erfahrungen mit Minitab-Anwendern und Six Sigma-Experten der unterschiedlichsten Branchen aus
- > Erfahren Sie in der Application Area wie Minitab, der Quality Companion und der Quality Trainer Sie und Ihr Team optimal unterstützen können.

Nutzen Sie die Chance, nach dem Prinzip "Learning by Doing" alle vermittelten Themen in ausführlichen und praxisnahen Beispielen zu erfahren.

Die Roadshow findet vom 29.09.-01.10. um 8:30 Uhr bis 17:15 Uhr statt. Melden Sie sich am besten gleich an!

<http://www.additive-minitab.de/roadshow10>

### Veranstaltungsorte:

**Köln, 27.09.2010** Best Western Premier Hotel Regent  
**Hamburg, 28.09.2010** Quality Hotel Ambassador Hamburg  
**Leipzig, 29.09.2010** NH Leipzig Messe- Hotel in Leipzig  
**München, 30.09.2010** Holiday Inn Munich  
**Stuttgart, 01.10.2010** Classic Congress Hotel

### Unsere Referenten:

- Andreas Heilemann, Geschäftsführer, ADDITIVE GmbH
- Willi Kotte, Six Sigma Black Belt, PPM Beratung
- Björn Noreik, Six Sigma Black Belt, Minitab Certified Trainer
- Prof. Dr. Andreas Thümmel, Hochschule Darmstadt, Fachbereich Mathematik und Naturwissenschaften, Minitab Certified Trainer

### Teilnahmebedingungen:

Teilnehmer bringt ein Notebook (inkl. Minitab16 oder 15) mit:  
250,- Euro pro Person zzgl. ges. MwSt.  
Teilnehmer bekommt ein Notebook von ADDITIVE gestellt:  
350,- Euro pro Person zzgl. ges. MwSt.

Die Teilnahmegebühr beinhaltet Verpflegung, ein Handout, Demolizenzen von Minitab und dem Quality Companion, den ADDITIVE Professional Support kostenfrei während des Testzeitraums.

Stornierungen bis zum 10.09.2010 sind kostenfrei.

Für Stornierungen nach dem 10.09.2010 wird die volle Teilnahmegebühr berechnet.

Bitte beachten Sie, dass selbstverständlich eine Vertretung des angemeldeten Teilnehmers möglich ist.

### Nützliche Links:

Mehr zur Roadshow: <http://www.additive-minitab.de/roadshow10>  
Mehr zu Minitab: <http://www.minitab16.de>  
Mehr zum Quality Companion: <http://www.additive-minitab.de/mqc>  
Minitab Trainings: <http://www.additive-academy.de/minitab>  
Anwenderberichte: <http://www.additive-minitab.de/anwenderberichte>  
Minitab Theater: <http://www.minitab.com/de-DE/theater/>

### Kontakt:

Bei allen Fragen zur Veranstaltung oder zu Minitab stehen wir Ihnen gerne zur Verfügung. Kontaktieren Sie uns:  
ADDITIVE GmbH | Max-Planck-Straße 22b | 61381 Friedrichsdorf  
Tel: 06172-5905-30 | Fax: 06172-77613 |  
E-Mail: [minitab@additive-net.de](mailto:minitab@additive-net.de) | <http://www.additive-net.de>

## Minitab 16

### Statistik im Qualitätsmanagement für Produktion, Handel, Verwaltung, Finanzen

Minitab® ist speziell für statistische Analysen im Qualitätsmanagement entwickelt worden und bietet eine umfassende Palette von statistischen Methoden, integriert in eine Systemumgebung zum Datenimport, 2D- und 3D-Datenanalyse, zur Projektverwaltung, zum Reporting und zur Dokumentation der Ergebnisse.

Das sehr ausführliche online Hilfesystem mit Tutorials, angereichert mit realen Beispieldatensätzen erlaubt den effizienten Einstieg in die Materie. Der "integrierte" Statistikexperte StatGuide™ erklärt zudem auf Knopfdruck viele der Ergebnisse exemplarisch; damit wird Minitab gerade für denjenigen einfach, der nicht täglich mit dem System arbeitet.



### Minitab Kurzübersicht der Features

- Kompakte Statistiken mit den wichtigen Kenngrößen auf einen Blick
- Korrelation und Regression
- Varianzanalyse (ANOVA)
- Test auf Normalverteilung/Identifikation von Verteilungen
- Multivariate Analyse
- Nichtparametrische Tests
- Zeitreihen- und Vorhersageverfahren
- Mess-Systemanalyse (GAGE R&R)
- Qualitätsregelkarten
- Statistische Prozesskontrolle (SPC)
- Versuchsplanung (DOE)
- Trennschärfe und Stichprobenumfang
- Lebensdauer- / Zuverlässigkeitsanalyse
- 2D- und 3D Grafiken in Präsentationsqualität
- Flexible Funktionen für Datenimport und -export
- Anpassbare Menüs, Werkzeugleisten, Voreinstellungen
- Automatisierung kundenspezifischer Analysen; Makrosprache
- StatGuide™ - der integrierte Statistikexperte
- Alle notwendigen Analysewerkzeuge für Verbesserungs- und Six Sigma Projekte

### Neu in Minitab 16:

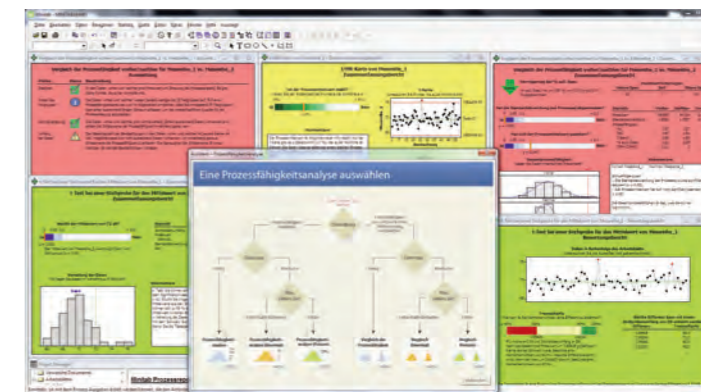
- **Minitab-Assistent** - die richtige Analyse wählen
- **Minitab® 16** - in 7 Sprachen
- **Regression**
  - Multiple nichtlineare Regressionsmodelle
  - Box-Cox-Transformation der Antwortvariable
- **Toleranz-Design**
  - Für normal- und nicht normalverteilte Daten
- **Varianzanalyse (ANOVA)**
  - GLM-Vorhersagewerte schätzen
  - Ähnliche Faktorstufen identifizieren
- **Bessere Performance bei größeren Datensätzen**
- **Statistische Versuchsplanung**
  - Split-Plot-Versuchsplan
- **Trennschärfe und Stichprobenumfang**
- **Messsystemanalyse (MSA)**
  - Erweiterte MSA für mehr als 2 Faktoren
  - Erweiterte MSA für unbalancierte Modelle
  - Erweiterte MSA für zufällige und feste Faktoren
- **Mehr als 40 neue Lernprogramme!**



### Der Assistent

Der Minitab-Assistent unterstützt den gesamten Analyseprozess, angefangen bei der Auswahl einer geeigneten statistischen Methode über die Interpretation bis hin zur Präsentation der Ergebnisse.

- Das richtige Werkzeug mit Hilfe des Entscheidungsbaums auszuwählen
- Ergebnisse mit Richtlinien/Normen zu vergleichen und zu bewerten
- Grafische und statistische Analysen durchzuführen
- Parallel zur gewählten Methode die Nebenbedingungen zu prüfen
- Ergebnisse zu interpretieren
- Ergebnisse übersichtlich und aussagekräftig zu präsentieren



<http://www.minitab16.de>